

MESLEK SEÇİMİ



MESLEK SEÇİMİ NEDEN ÖNEMLİDİR?

1

Yaşam biçimimizi

3

Ekonomik ve sosyal ilişkilerimizi

2

Toplumdaki yerimizi

4

Başarı ve mutluluğumuzu

ETKİLER

MESLEK SEÇİMİ YAPARKEN;

1. Kişisel özelliklerimizi tanımalıyız

2. Mesleklerin özelliklerini tanımalıyız.

3. Kendi özelliklerimiz ile mesleklerin ortak noktalarını araştırmalıyız.

KENDİMİ NASIL TANIRIM?



- 1 İLGİLERİMİZ:** Mekanik, Ticaret, Sosyal Yardım, Doğa, Canlılar, Bilim, Din, Tarih
- 2 YETENEKLERİMİZ:** Sözel, Sayısal, Dil, Tasarım, Çizim, Spor, Folklör, Tiyatro, Sanat(Ses, Resim, Müzik)
- 3 DEĞERLERİMİZ:** Başarı, Saygı, Liderlik, Kazanç, Yardımseverlik, Ünlülük, Dürüstlük...
- 4 SAĞLIĞIMIZ:** Psikolojik sağlık (Korku, kaygı), Bedensel sağlık (Göz, kulak,sürekli ilaç kullanma)

MESLEKLERİ NASIL TANIRIM?



Mesleğin kapsamı

Öğrenim biçimi ve süresi

Gerektirdiği özellikler

Çalışma ortamı

İşe girme olanakları

Meslekte ilerleme/yükselme olanakları

Gelir durumu

Gelecekteki durumu

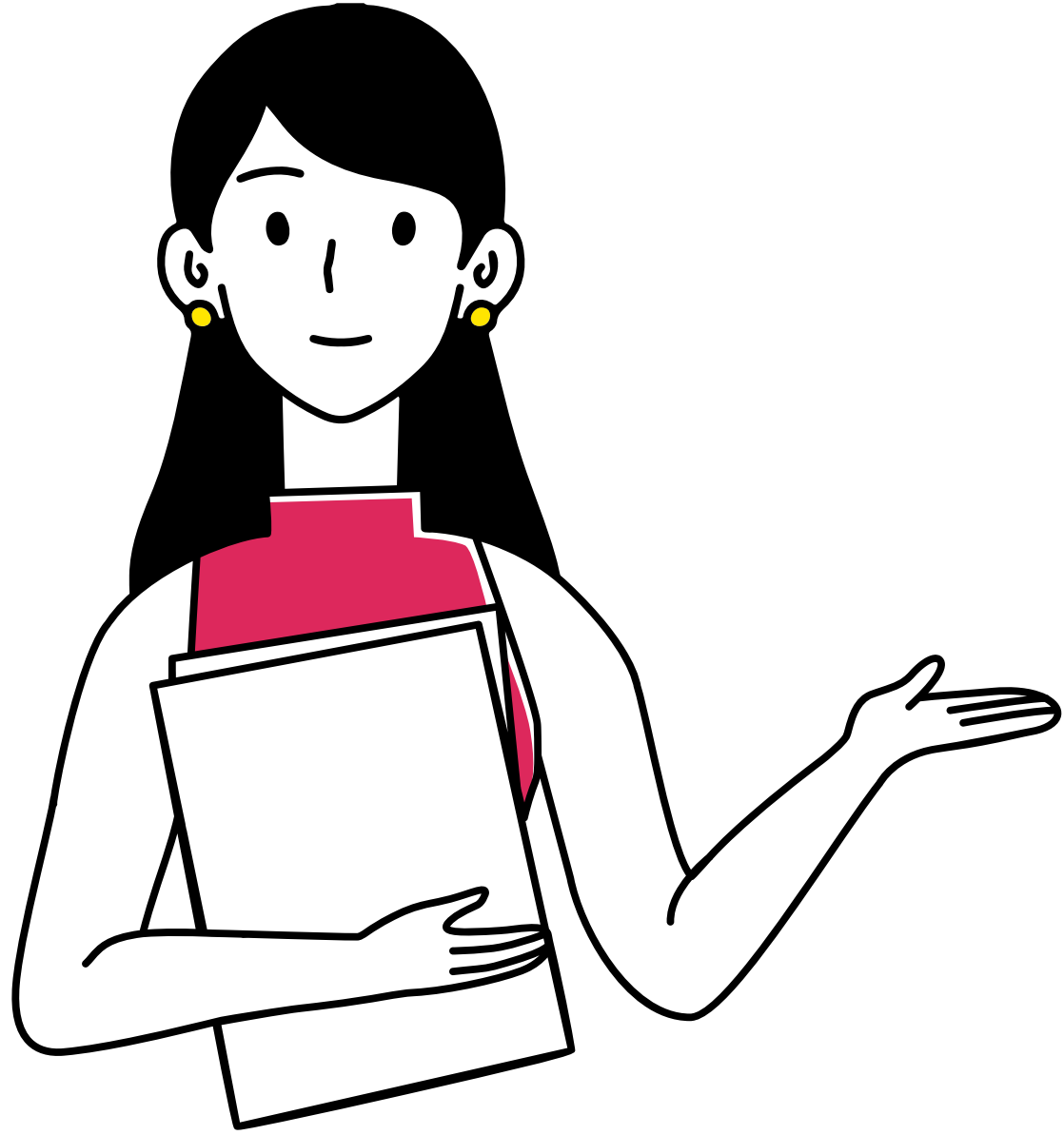
meslek tanıtım rehberleri

İş ve İşçi Bulma Kurumu'nun meslek danışma merkezleri

Mesleği yapan kişiler

Mesleki eğitim veren kurumlar (Üniversiteler)

Veliler ve öğretmenler----- den yardım alınabilir.



MESLEKİ ALANLAR ve BÖLÜMLERİ

Yetenekle İlgili Alanlar

Spor

Müzik

Resim

Tiyatro

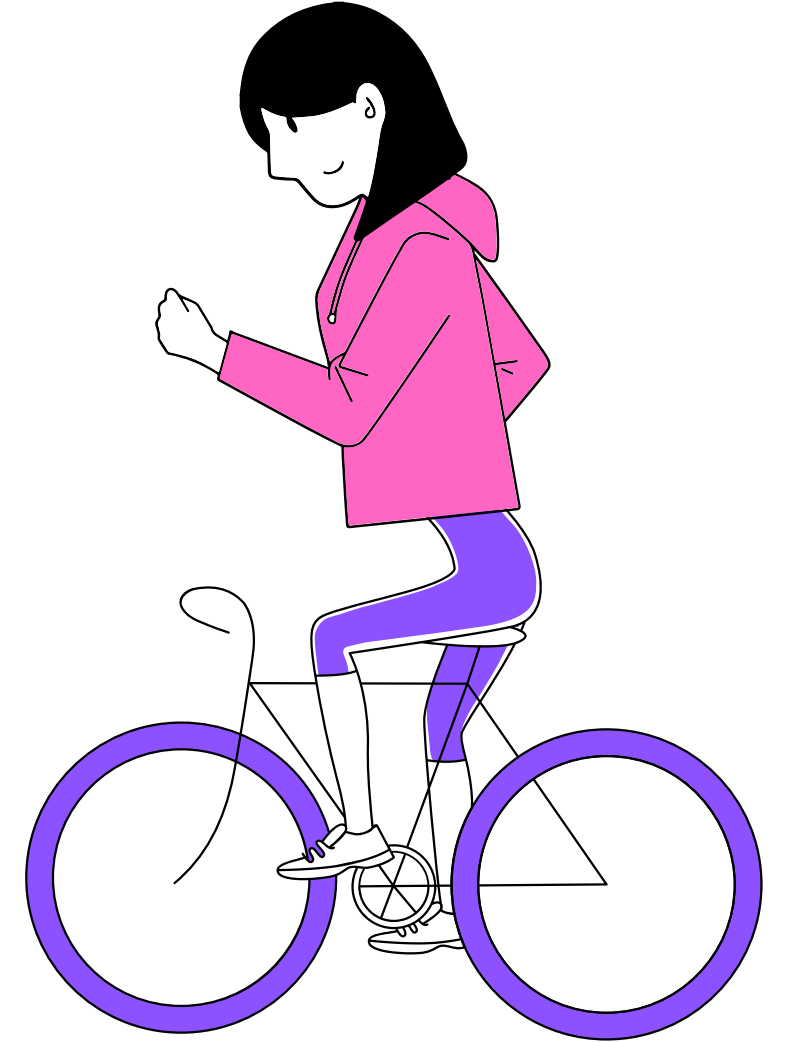
Dans

Folklör

•

•

•



Dil Alanı

Fransızca Öğret.

Arapça Öğret.

İngiliz Dil Bilimi

Alman Dili ve Edebiyatı

Amerikan Kültürü ve Edebiyatı

Fransız Dili ve Edebiyatı

Karşılaştırmalı Edebiyat

Turist Rehberliği

Dil Bilimi

Çin Dili ve Edebiyatı

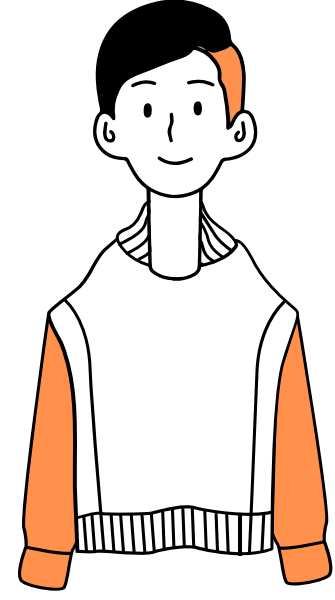
Japon Dili ve Edebiyatı

Rus Dili ve Edebiyatı

Yunan Dili ve Edebiyatı



İletişim Alanı



Film Tasarım ve Yazarlık

Fotoğraf ve Video

Basın ve Yayın

Gazetecilik

Halkla İlişkiler ve Tanıtım

İletişim

Medya ve İletişim Sistemleri

Radyo -Televizyon

Sinema -Televizyon

Halkla İlişkiler ve Reklamcılık

Televizyon Haberciliği ve Programcılığı

Sosyal Yardım Alanı

Rehberlik ve Psi. Danış.

Sosyoloji

Psikoloji

Özel Eğitim

Yaşlı ve Hasta Bakım Hizmetleri

Engelli Bakımı

-
-
-



Yönetim Bilimleri Alanı

Hukuk

Kamu Yönetimi

Uluslararası İlişkiler

Siyaset Bilimi

Yönetim Bilişim Sistemleri

Sağlık Kurumları Yöneticiliği

İnsan Kaynakları Yönetimi



Ekonomi-Ticaret-Finans Alanı

Ekonometri

İşletme

İktisat

Maliye

Sigortacılık

Sermaye Piyasası

Girişimcilik

Uluslararası Finans

Muhasebe

Bankacılık

Turizm İşletmeciliği

Uluslararası Ticaret

Pazarlama

Sigortacılık ve Sosyal Güvenlik



Eđitim-Öđretmenlik Alanları

Fizik Öđret.

Kimya Öđret.

Biyoloji Öđret.

Matematik Öđret.

İlköđretim Mat. Öđret.

Fen Bilgisi Öđret.

Okul Öncesi Öđret.

Özel Eđitim Öđret.

Felsefe Grubu Öđret.

Sınıf Öđret.

Tarih Öđret.

Cođrafya Öđret.

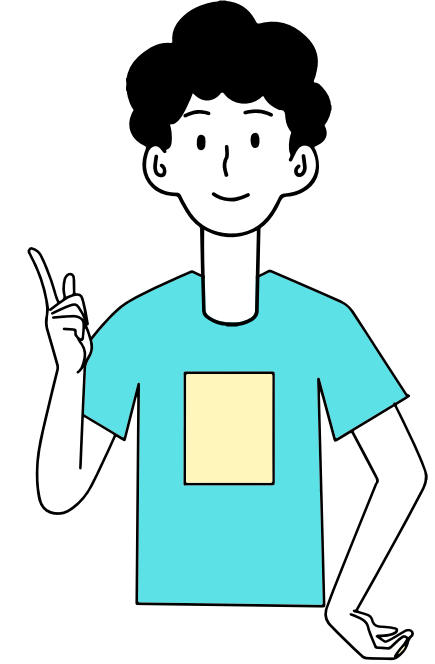
Sosyal Bilgiler Öđret.

Türkçe Öđret.

Türk Dili ve Ed. Öđret.

İngilizce Öđret.

Din Kültürü ve Ahlak Bilgisi Öđret.



Temel Bilimler

Felsefe

Arkeoloji

Antropoloji

İlahiyat

Fizik

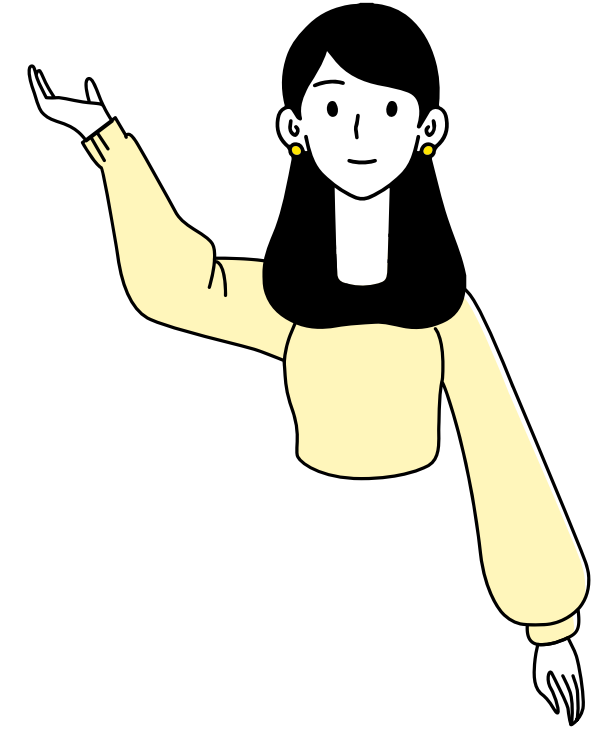
Kimya

Biyoloji

Matematik

İstatistik

Jeoloji



Saęlık Bilimleri

Tıp

Diş Hekimliği

Eczacılık

Fizyoterapi ve Rehabilitasyon

Hemşirelik

Ebelik

Moleküler Biyoloji ve Genetik

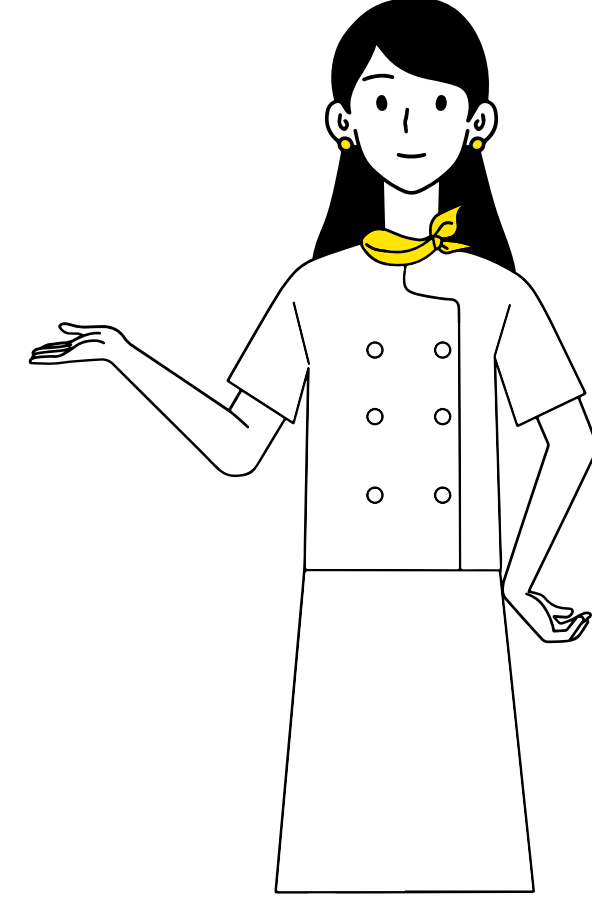
Veterinerlik

Ergoterapi

Ortez-Protez

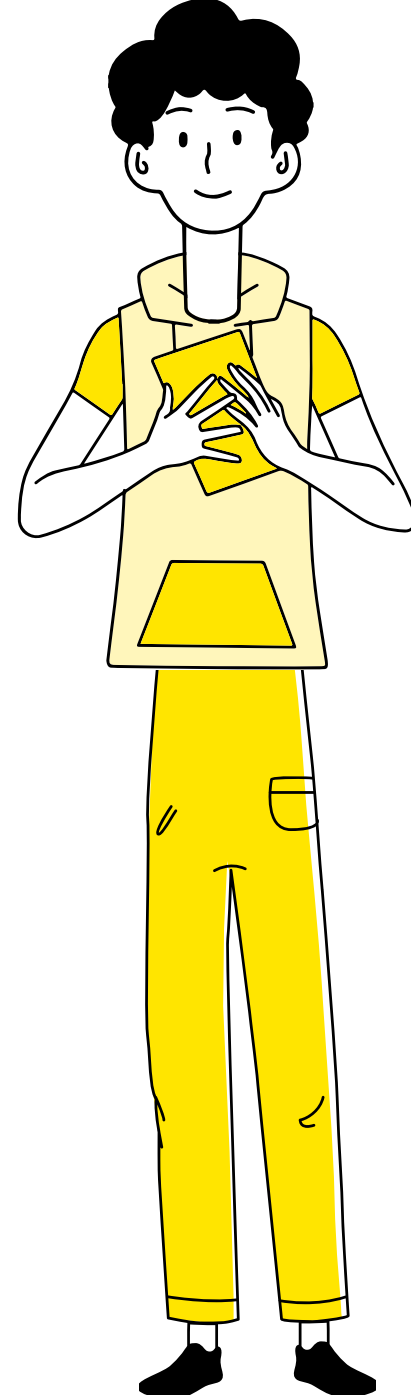
Beslenme ve Diyetetik

Odyoloji



Mühendislik

Uzay Müh.
Uçak Müh.
Çevre Müh.
Endüstri Müh.
İşletme Müh.
Gemi İnşaatı Müh.
Gıda Müh.
Kontrol Müh.
Üretim Müh.
İmalat Müh.
Tekstil Müh.
Ziraat Müh.



Elektrik- Elektronik Müh.
Optik Müh.
İnşaat Müh.
Endüstri Müh.
Bilgisayar Müh.
Jeoloji Müh.
Makina Müh.
Mekatronik Müh
Orman Müh.

Mimarlık

İç Mimarlık
Peyzaj Mimarlığı
Mimarlık



Çevre Tasarımı
Şehir- Bölge Planlama
Restorasyon

***EĞER SEVDİĞİN İŞİ
YAPARSAN, HAYATIN
BOYUNCA BİR KEZ BİLE
ÇALIŞMIŞ OLMAZSIN.***

Konfüçyus



***T.C. MİLLÎ EĞİTİM BAKANLIĞI
TEKİRDAĞ / SÜLEYMANPAŞA
Tekirdağ Rehberlik ve
Araştırma Merkezi***